

Trends & variatie in verloskundig handelen:

Illustraties vanuit de Perined registratie en de RIVM
Zorgbalans

Chantal Hukkelhoven – Perined

Mieneke de Bruin-Kooistra - RIVM



Zorgbalans RIVM 2014

- Drie systeem doelen:
 - Kwaliteit, toegankelijkheid, betaalbaarheid
- Thema's uitgediept in 140 indicatoren:
 - 23 indicatoren over geboortezorg
 - Infographic geboortezorg



Toegankelijkheid en kwaliteit van geboortezorg

Conceptie



Ruim 80% van de zwangere vrouwen meldt zich vóór de 10e week bij de verloskundige of huisarts. Voor vrouwen in een achterstandswijk ligt dit 4% lager
Bron: PRN, 2012



Het percentage vrouwen dat gedurende de zwangerschap rookt, is in 10 jaar gehalveerd. In 2010 rookte nog steeds 6,3%
Bron: Lanting et al, 2010

Het merendeel (ruim 95%) van de bevallen vrouwen is erg tevreden over de kraamzorg
Bron: CQI, 2010



Bevalling

In 2010 geeft bijna driekwart van de moeders volledige borstvoeding, direct na de geboorte
Bron: CBS, 2010



Bijna 100% kan binnen een half uur met een auto het ziekenhuis bereiken
Bron: Nationale Atlas Volksgezondheid, 2014

Bij nood kan bijna 100% binnen drie kwartier met de ambulance in het ziekenhuis zijn
Bron: Nationale Atlas Volksgezondheid, 2014

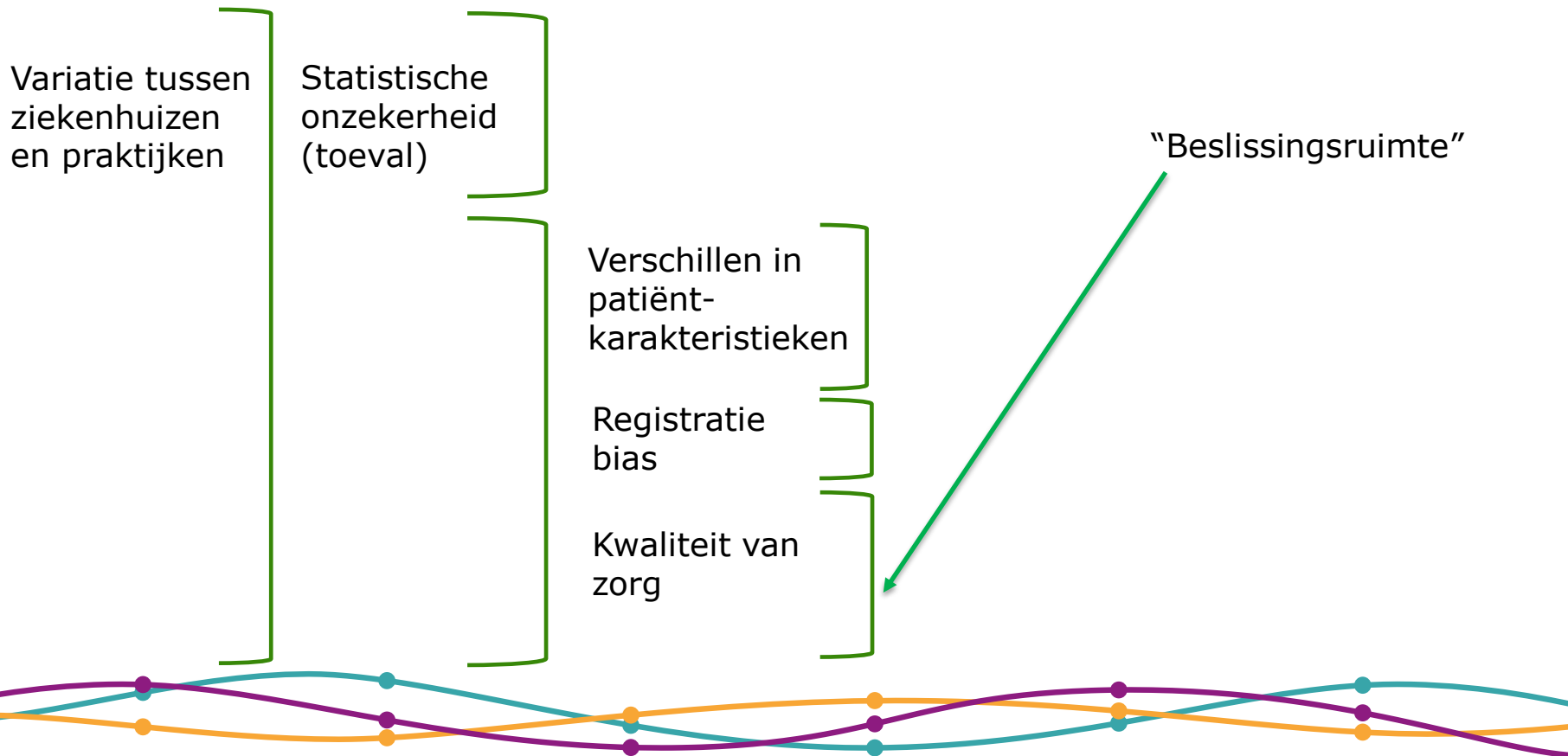
Doel

- Bestuderen van trends en variatie in verloskundig handelen
- Bespreking twee indicatoren:
 - Inleidingen
 - Ongeplande sectio's

Perinatale Registratie Perined

- Circa 1.400.000 zwangere vrouwen en geboren kinderen
- Periode 2005 - 2012
- Focus op NTSV groep, afgezet tegen totaal
 - NTSV: nulliparae vrouwen bevallen van éénling in hoofdligging bij a terme zwangerschapsduur (Coonrod et al, 2008)

Hoe ontstaat variatie?

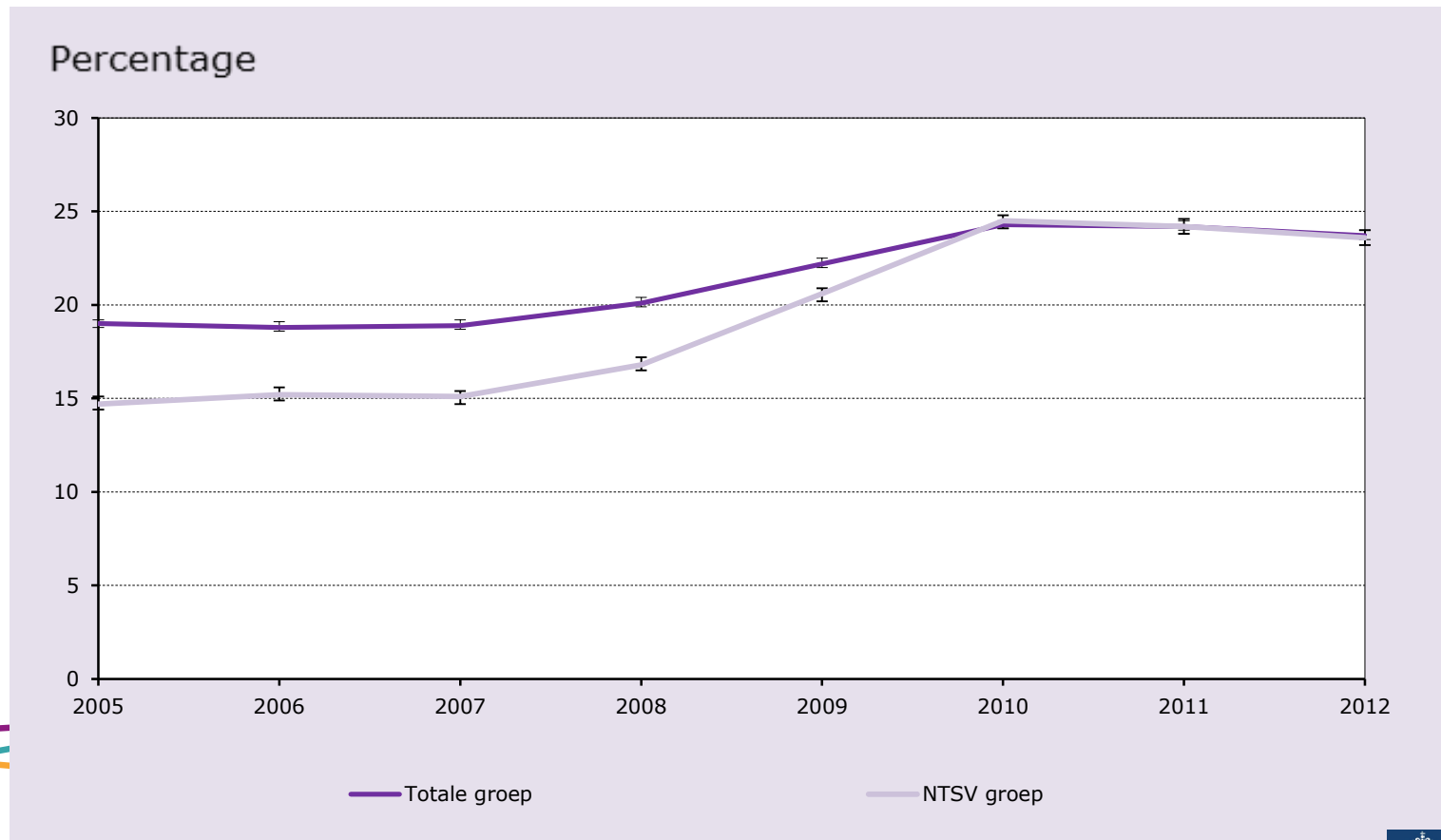


Percentage inleidingen in totale en NTSV groep, 2005 - 2012

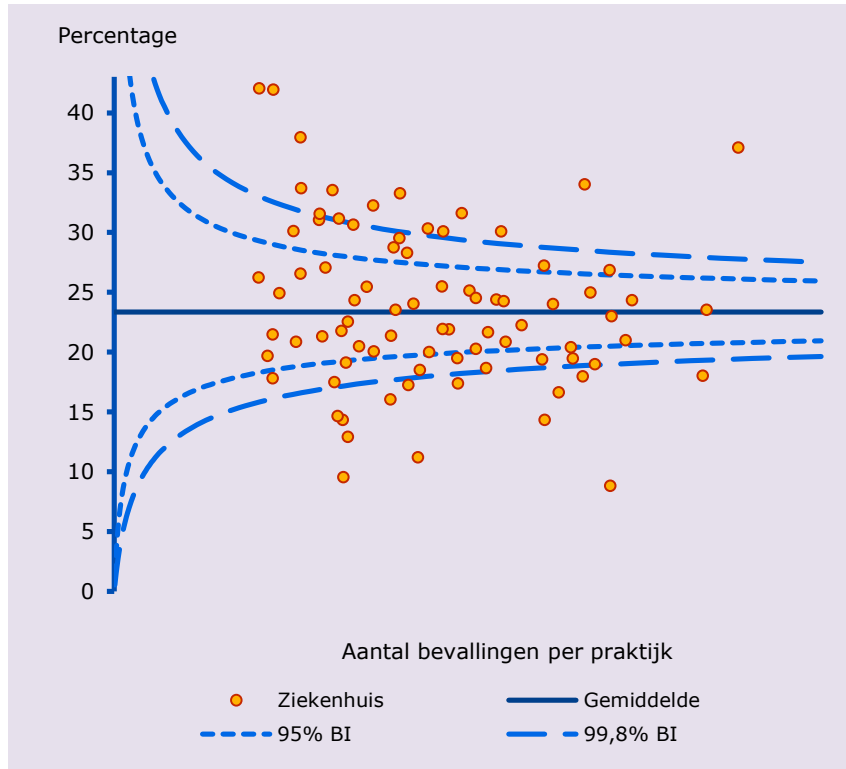
Totale groep: stijging van 19% in 2005 naar 24% in 2012

NTSV: stijging van 15% in 2005 naar 24% in 2012

Sterkste stijging vooral tussen 2007 en 2010



Grote variatie inleidingen in NTSV groep, 2012



(Bron: PRN 2012; databewerking Stichting PRN)

NTSV:

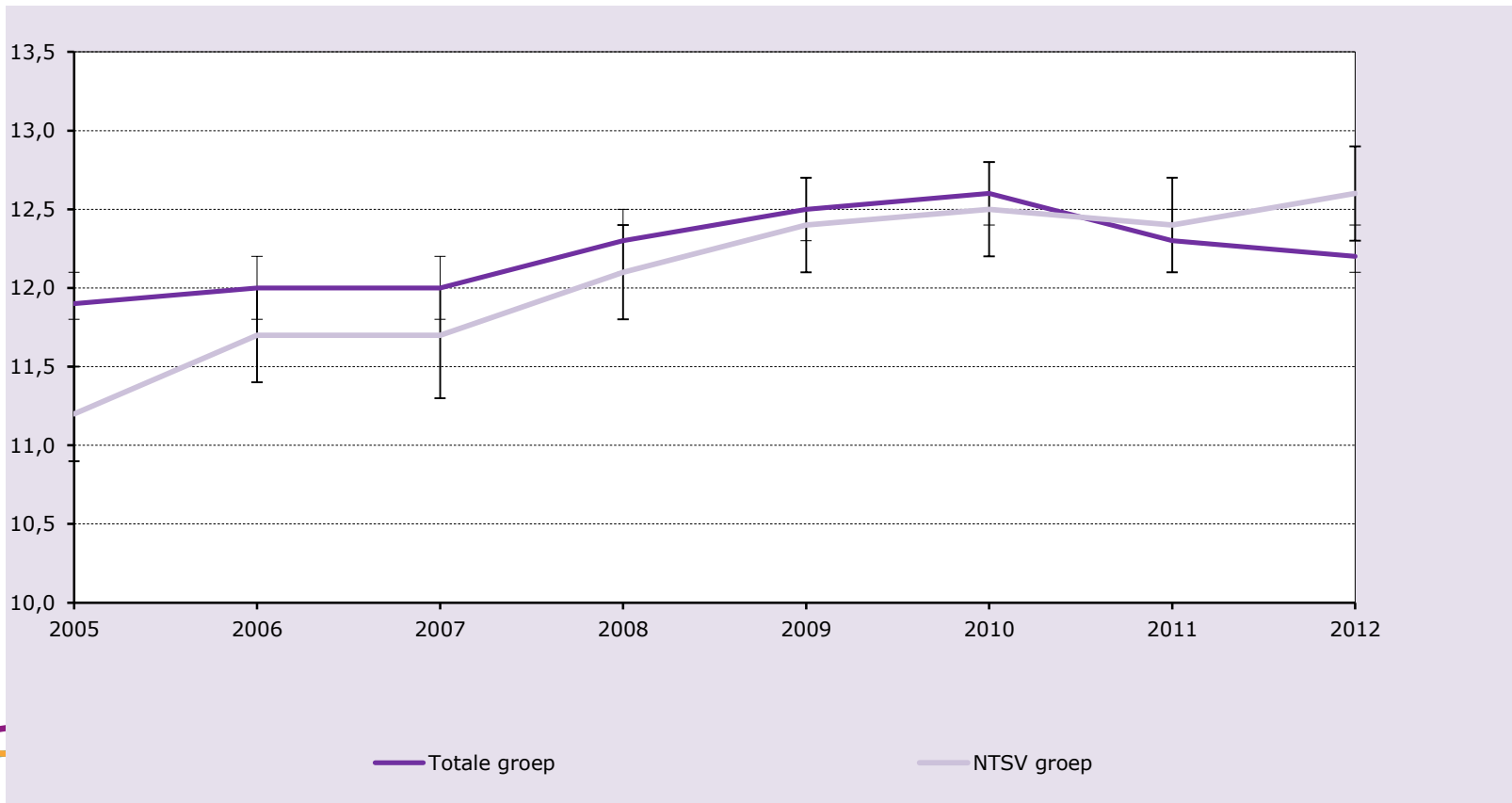
Spreading loopt van 9% tot 42%

Gegevens van 5% grootste en 5% kleinste ziekenhuizen niet meegenomen in analyse wegens herleidbaarheid

Percentage ongeplande sectio's in totale en NTSV groep, 2005 - 2012

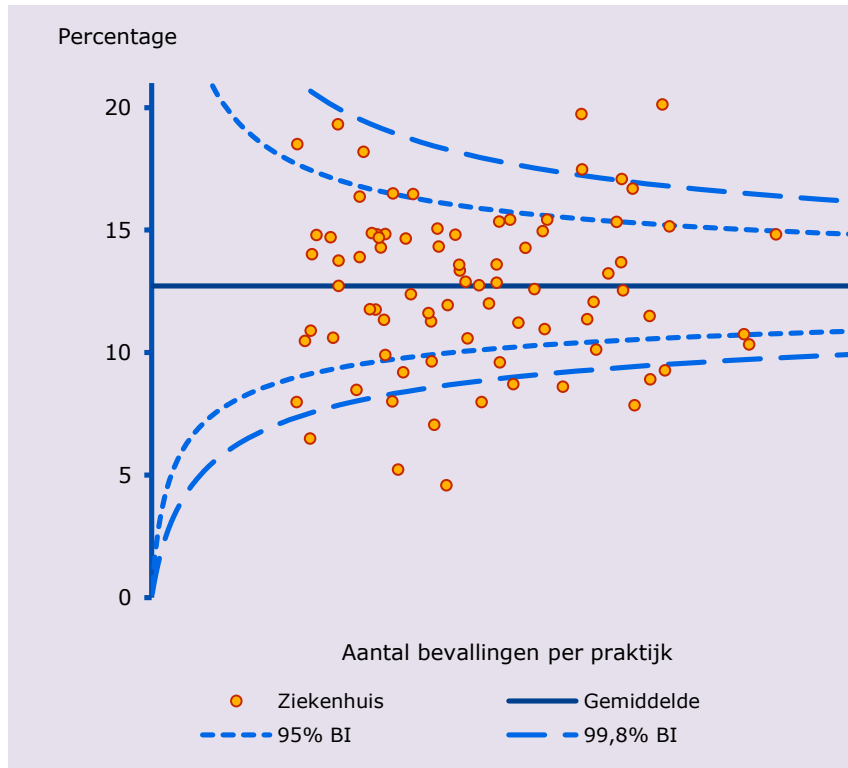
Totale groep: tamelijk stabiel rond 12% met lichte stijging rond 2010

NTSV: licht gestegen van 11% in 2005 naar 13% in 2012



(Bron: PRN 2012; databewerking Stichting PRN)

Grote variatie ongeplande sectio in NTSV groep, 2012



(Bron: PRN 2012; databewerking Stichting PRN)

NTSV:

Spreading loopt van
5% tot 20%

Gegevens van 5% grootste en 5%
kleinste ziekenhuizen niet
meegenomen in analyse wegens
herleidbaarheid

Wat kunnen we met deze cijfers?

- Grote variatie: variatie is groter dan klinisch verwacht
- Boodschap over systeem: indicatie voor over- of onderbehandeling? Gebrek aan standaarden?
- Kan er een norm worden gesteld? Duiding is soms lastig omdat er niet overal een norm voor is.
- WHO statement 2015: totaal sectio percentages 10% - 15%



Beleid in Linköping, Zweden

- Norm gesteld: $\leq 5\%$ voor Robson 1 groep*
- Transparant: maandelijkse publicatie in wachtkamer, zichtbaar voor iedereen (personeel en patiënten)
- Dagelijkse evaluatie van de vorige dag: had dit anders gekund of gemoeten?



* Bron: Marie Blomberg Regio Östergötland

Strategie Portugal

(Ayres-de Campos, 2015)



- Beloningssysteem:
 - meer geld voor ziekenhuis bij lager sectiopercentage.
- Resultaten:
 - Na continue stijging significante daling percentage sectio's van 36,6% naar 33,1%.
 - Betere neonatale uitkomst
 - Zelfde maternale uitkomst
 - Meer kunstverlossingen

Conclusie en aanbevelingen

- Variatie bestaat en zal er altijd zijn
- Grote verschillen wijzen op ruimte voor verbetering
- Inzicht in verschillen is eerste stap naar verbetering:
 - eigen data (ook subgroepen) bestuderen via Perined Insight
 - intercollegiaal overleg, intern en tussen praktijken
 - norm of standaard stellen: is dit mogelijk?

Hartelijk dank voor uw aandacht!

chukkelhoven@perined.nl
mieneke.kooistra@rivm.nl

off the mark

by Mark Parisi

www.offthemark.com

