

RESPECT-STUDIE

RISK ESTIMATION FOR PREGNANCY
COMPLICATIONS TO PROVIDE TAILORED CARE

RESPECT 

Marije
de Ruiter

Kennispoort
Verloskunde

7 februari 2014



COMPLICATIES IN DE ZWANGERSCHAP



■ Preeclampsie

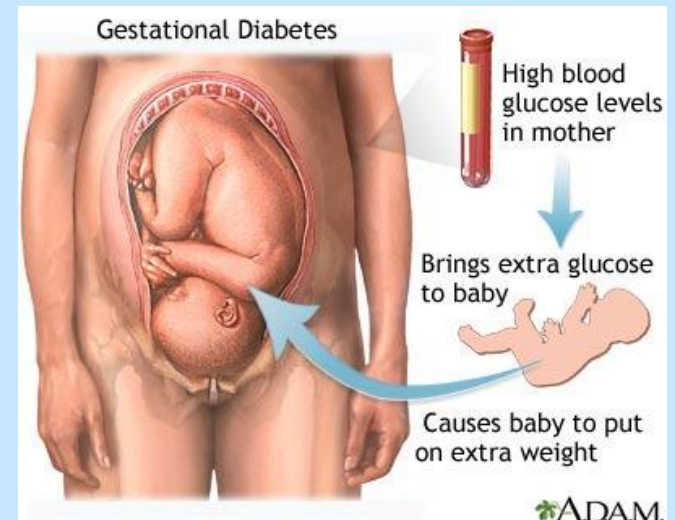
- 10% hypertensieve aandoening
- 30% maternale morbiditeit door PE
- Hoofdoorzaak maternale sterfte
- Substandaard zorg in 96%

■ Diabetes Gravidarum

- 5% GDM
- Slechtere uitkomsten

■ Effecten levenslang

■ Overdrachten in de zorg



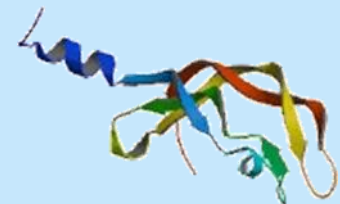
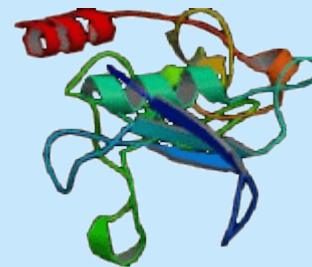
OPZET STUDIE



- Deel 1 : valideren model
- Deel 2: model toepassen in de praktijk

Model:

- Maternale kenmerken: leeftijd, BMI, etniciteit, anamnese
- Bloeddruk (PE)
- Serum markers (PAPP-A en PIGF) (PE)
- Glucose (GDM)
- Biometrie
- Doppler arteria uterina (PE)



OPZET STUDIE [2]



- Prospectief cohort onderzoek
- Zwangerschapsduur tot 14 weken
- Januari 2013 – December 2013
- 4000 zwangeren geïncludeerd

- Uitkomstmaten:
 - Incidentie hypertensieve aandoeningen
 - Incidentie diabetes gravidarum

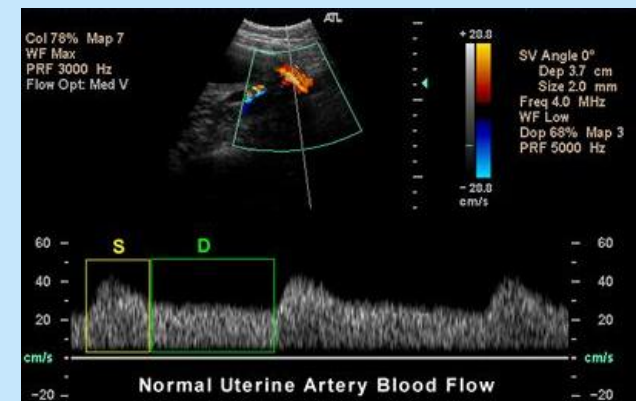
EERSTE RESULTATEN



	Gemiddelde (sd)/ Percentage
Primi's	36,2%
Leeftijd (jr)	30,1 (4,3)
Gewicht bij intake (kg)	71,0 (13,7)
Bovendruk bij intake (mmHg)	115,5 (12,3)
Onderdruk bij intake (mmHg)	67,1 (8,1)
Glucose bij intake (mmol/L)	4,8 (0,8)
Conceptie, spontaan	92,0%
Etniciteit, Kaukasisch	92,5%
Roken, niet-rokend	92,7%
Hypertensie, pre-existent	2,1%
Diabetes, pre-existent	0,2%

■ Biometrie

Maat	Gemiddelde (sd)
HC (mm)	175,3 (10,5)
AC (mm)	154,6 (10,9)
FL (mm)	32,3 (2,4)
	Mediaan
PI	0,90
RI	0,57



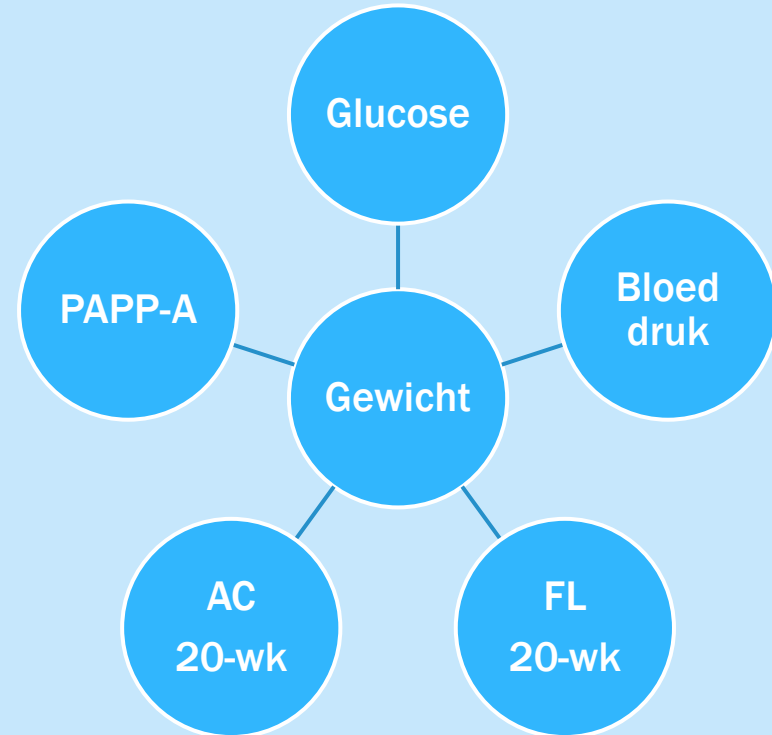
UITKOMSTEN



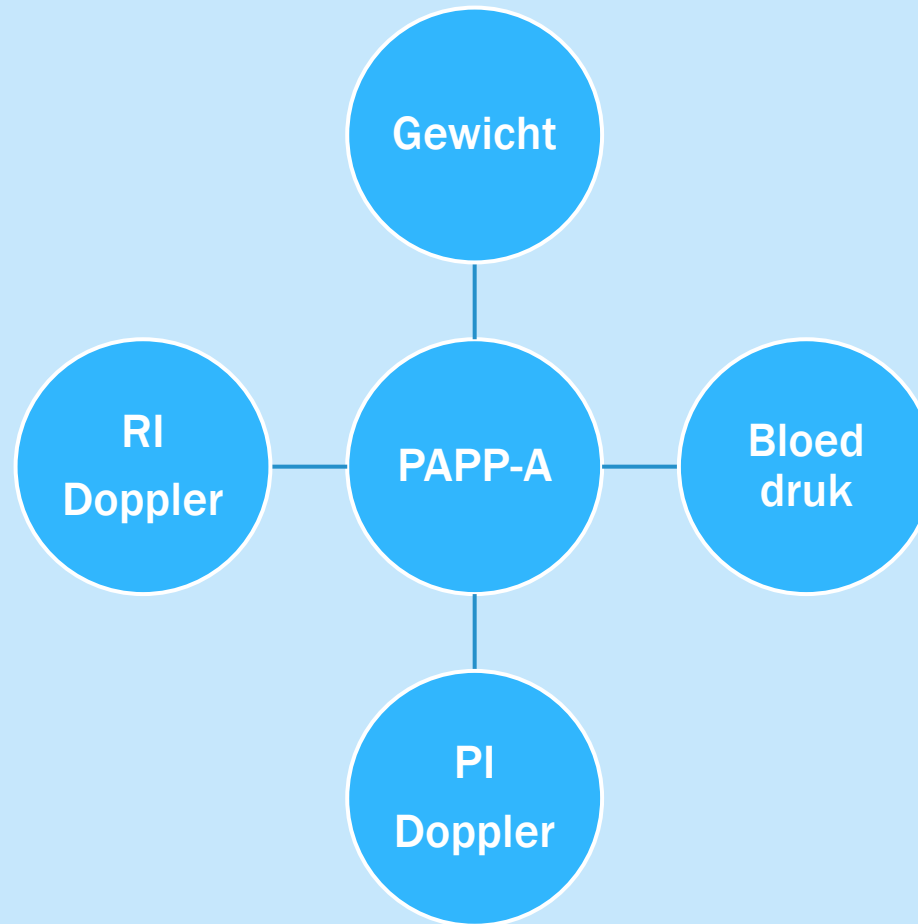
Uitkomst	N (%) Totaal = 1128
Zwangerschapshypertensie	84 (7,4)
Preeclampsie	22 (2,0)
HELLP-syndroom	2 (0,2)
Diabetes gravidarum	62 (5,5)
IUVD	7 (0,6)
Eclampsie	1 (0,1)
Trombo-embolisch proces	3 (0,3)



ASSOCIATIES [1]



ASSOCIATIES [2]



DIABETES



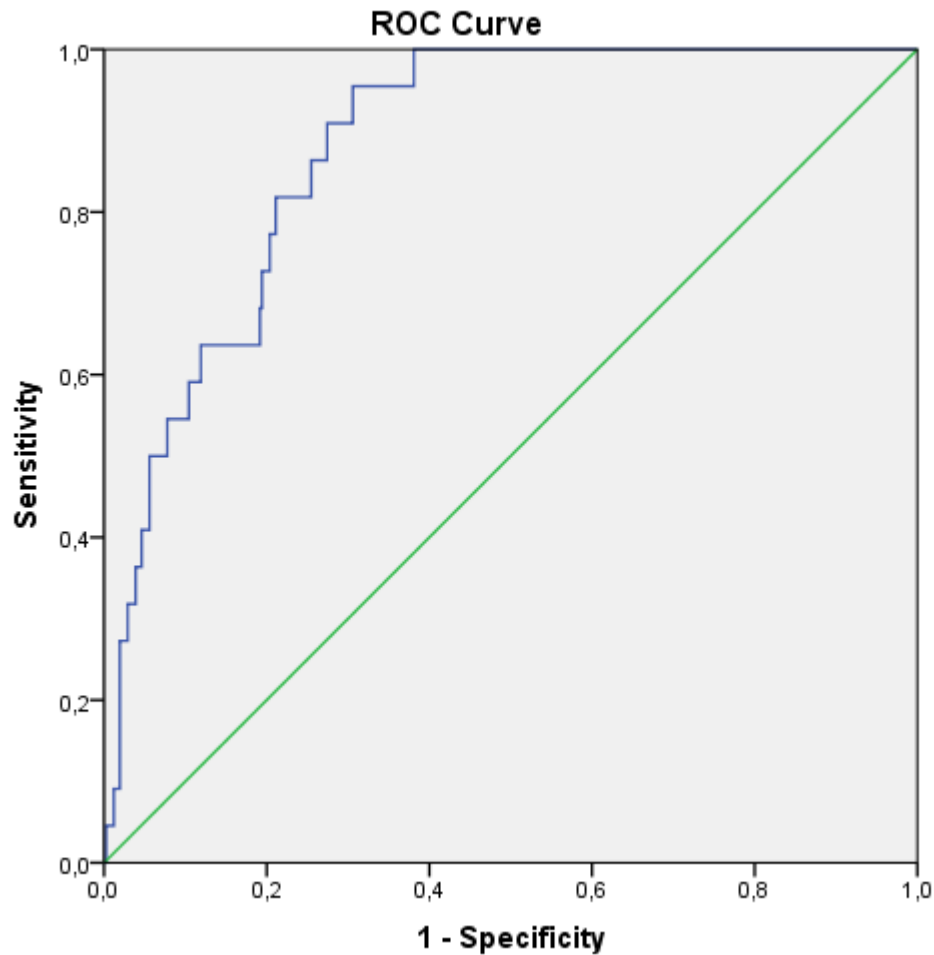
Predictiemodel Diabetes gravidarum

- Glucose bij intake
- BMI bij intake
- Diabetes bij eerstegraads familielid
- Diabetes gravidarum in anamnese
- PAPP-A en PIGF



PREDICTIE DIABETES GRAVIDARUM

RESPECT 



AUC: 0.88
CI-95%
0.83-0.93

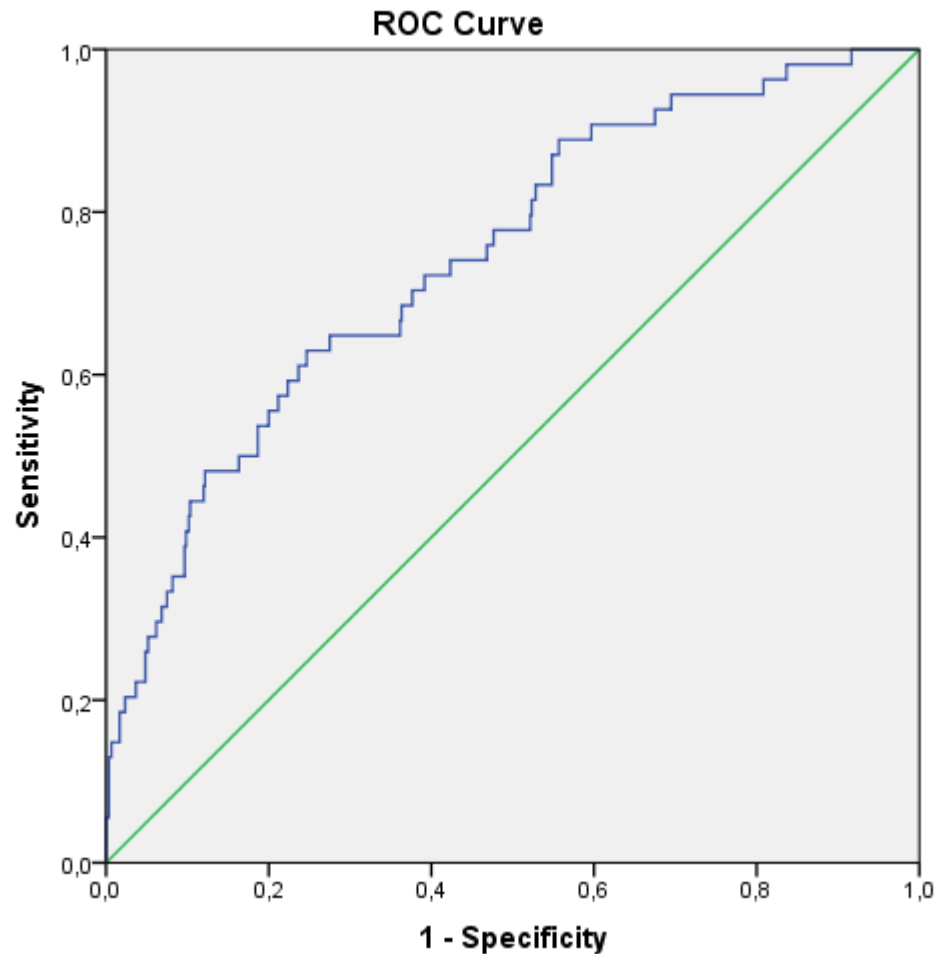
HYPERTENSIEVE AANDOENINGEN



Predictiemodel Zwangerschapshypertensie en preeclampsie

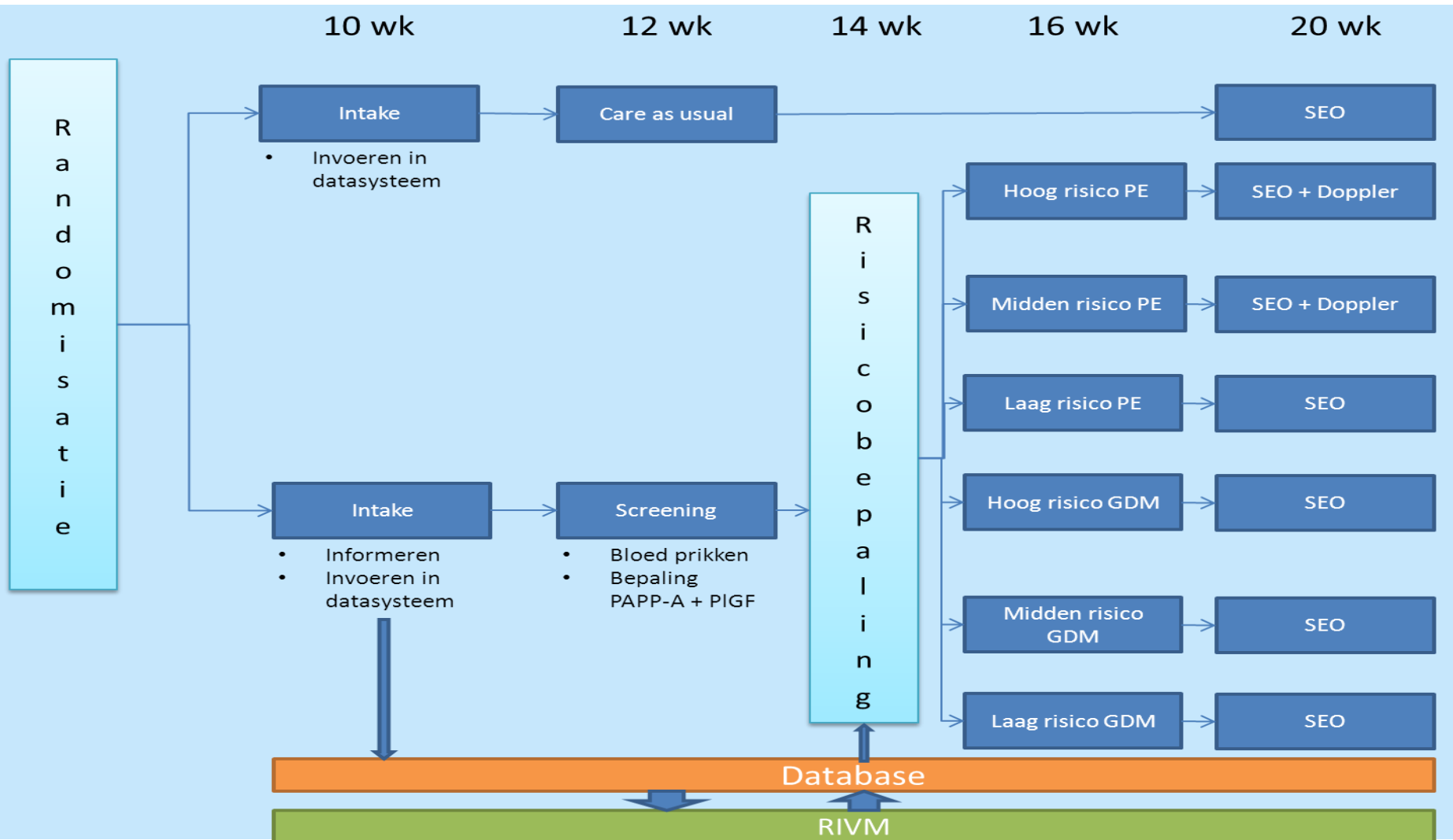
- Diastole bij intake
- PAPP-A
- AC bij SEO
- PSV (doppler) bij SEO

PREDICTIE HYPERTENSIEVE AANDOENINGEN



AUC 0.74
CI-95%:
0.67-0.81

DEEL II



- Zijn er nog vragen?

Contact:

- Marije de Ruiter
- respectstudie@umcutrecht.nl

